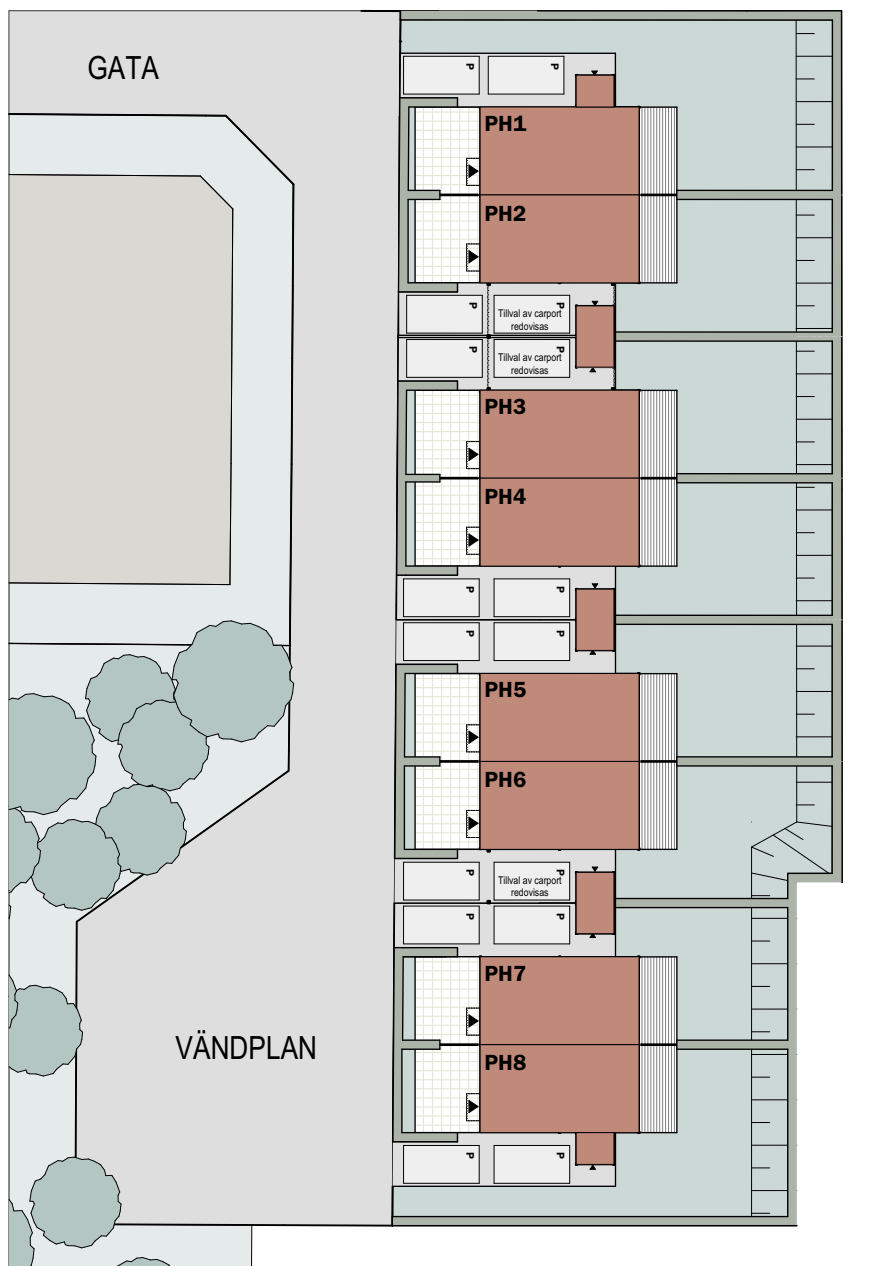


# Brf Harabergs Backar Etapp 2

*- Herrljunga kommun -*





SKALA 1:500

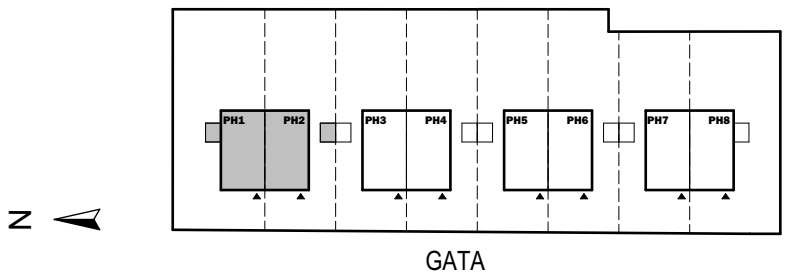
*Notera att tomterna kan variera i sin höjdsättning och bör inte uppfattas som helt plan till ytan. Höjdupptagning kan ske mellan tomter och nivåskillnader kan tas upp i förrådsbyggnader, murar eller i häckplantering.*

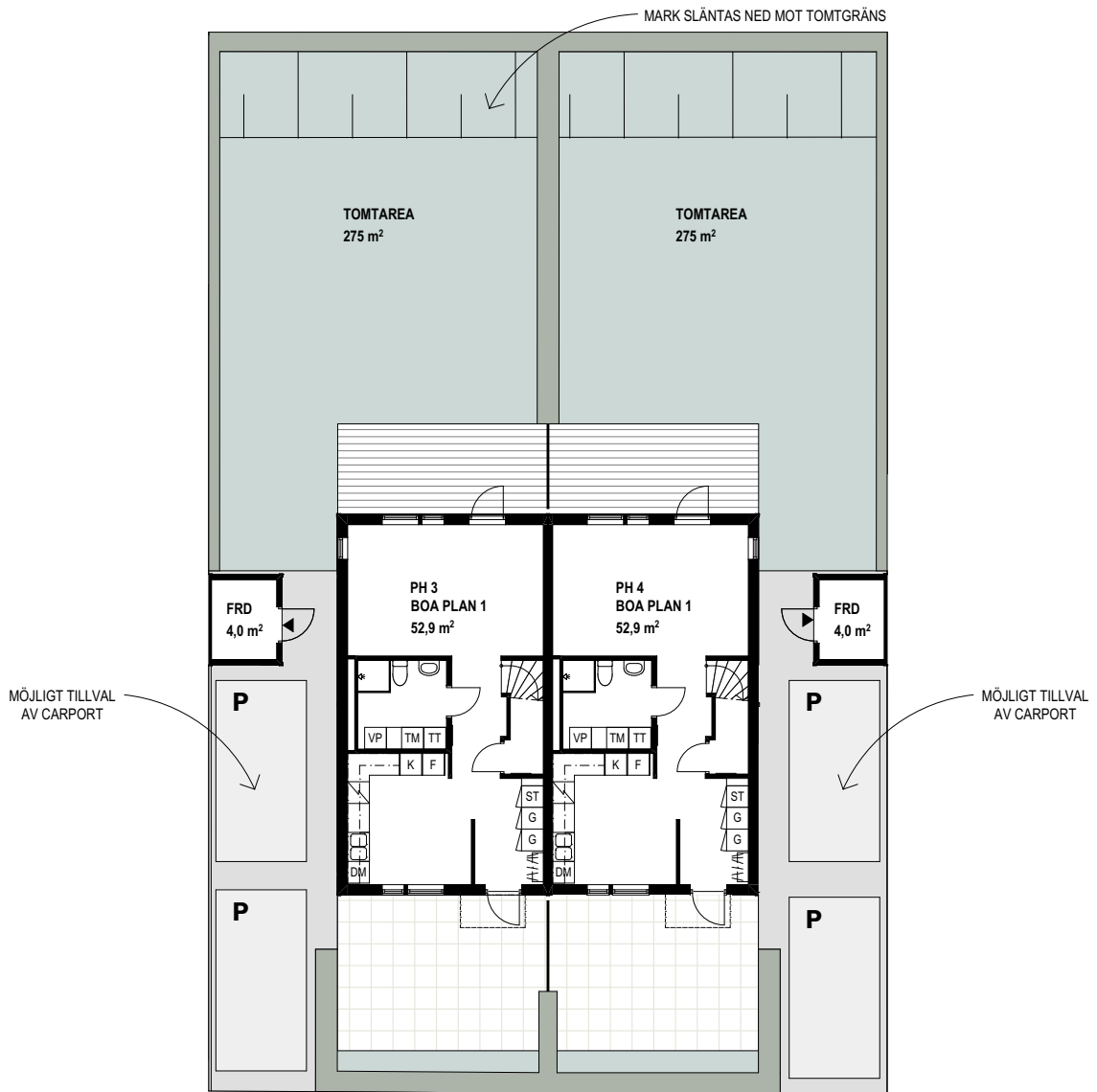
*Tomterna kommer släntas mot öster.*

*Carport finns som tillval och redovisas för parhus 2 & 3 som exempel.*

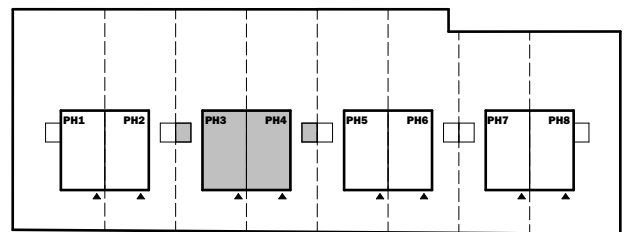


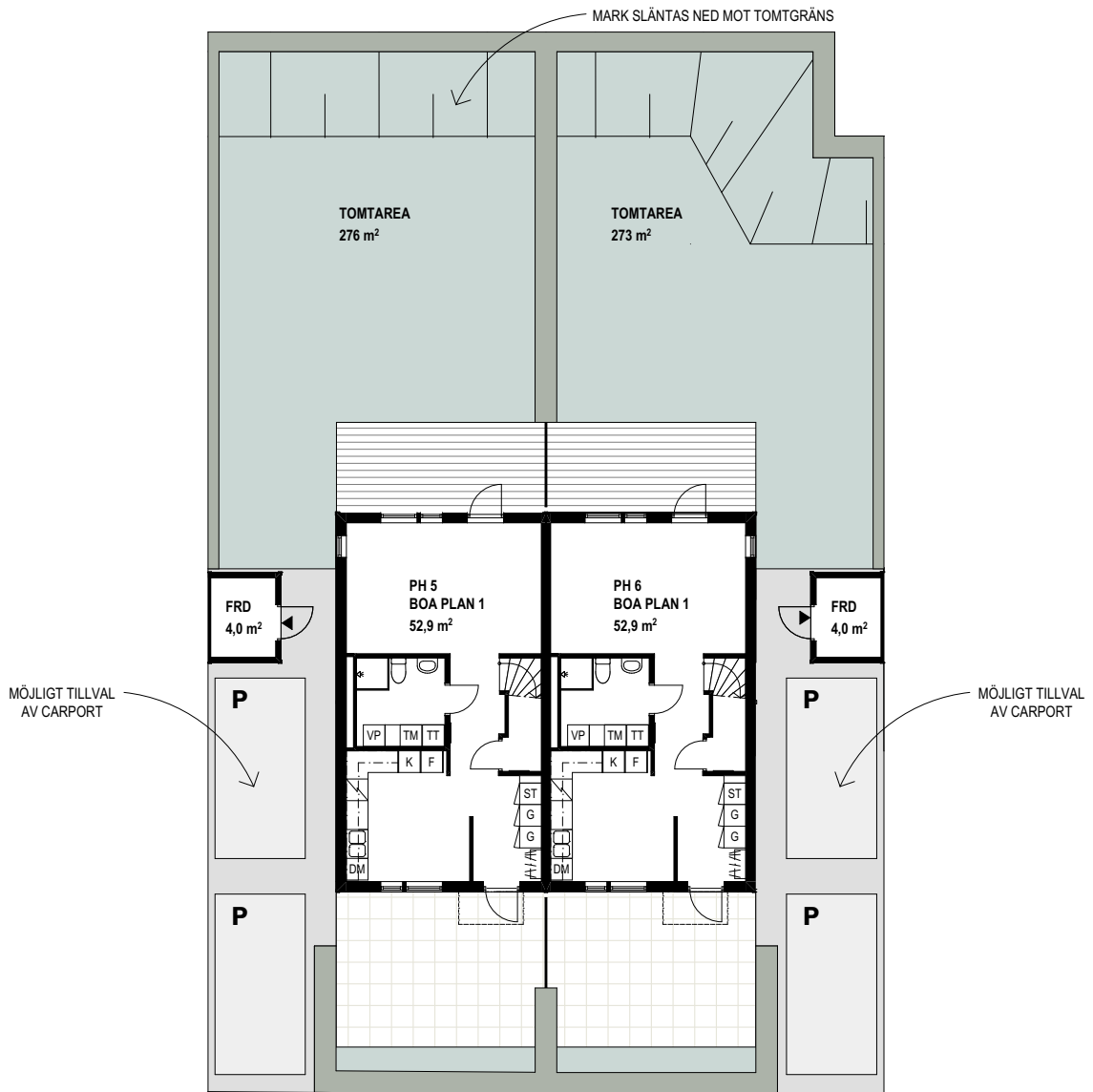
SKALA 1:200



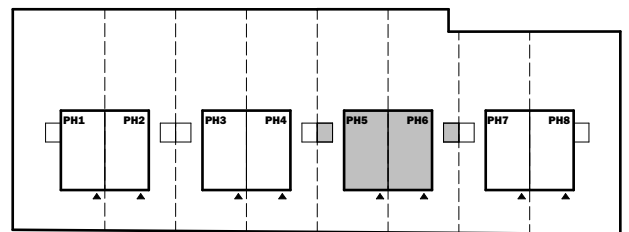


SKALA 1:200





SKALA 1:200



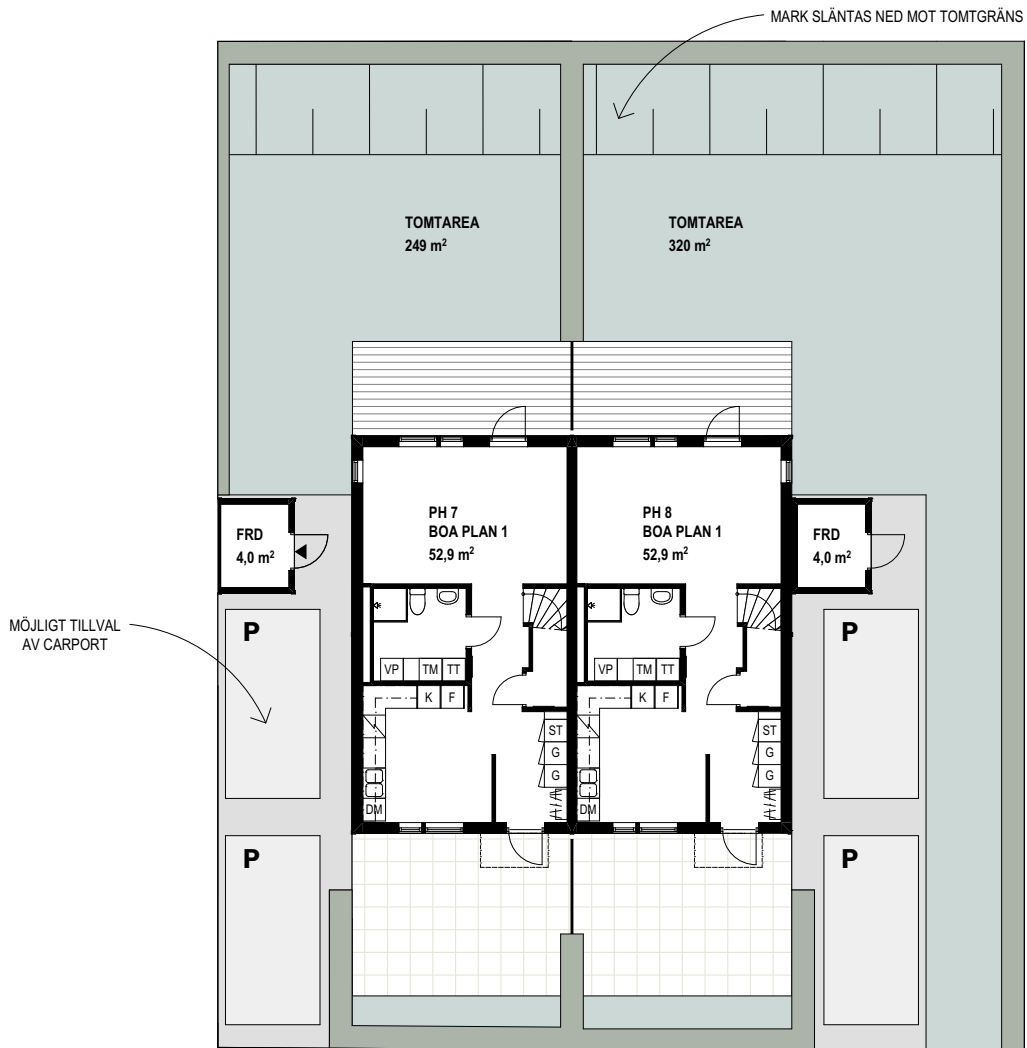
**Brf Harabergs Backar - Etapp 2**  
**Herrljunga kommun**

**Översikt - Plan 1**  
**PARHUS 5&6**

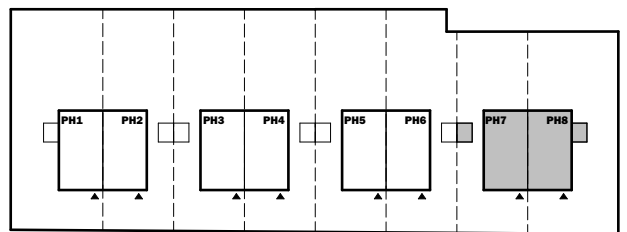
CEDERFORS  
 -ETT NYTT HEM-

**lilje**  
**wall**

DATUM: 2022-03-07



SKALA 1:200



GATA

**Brf Harabergs Backar - Etapp 2**  
**Herrljunga kommun**

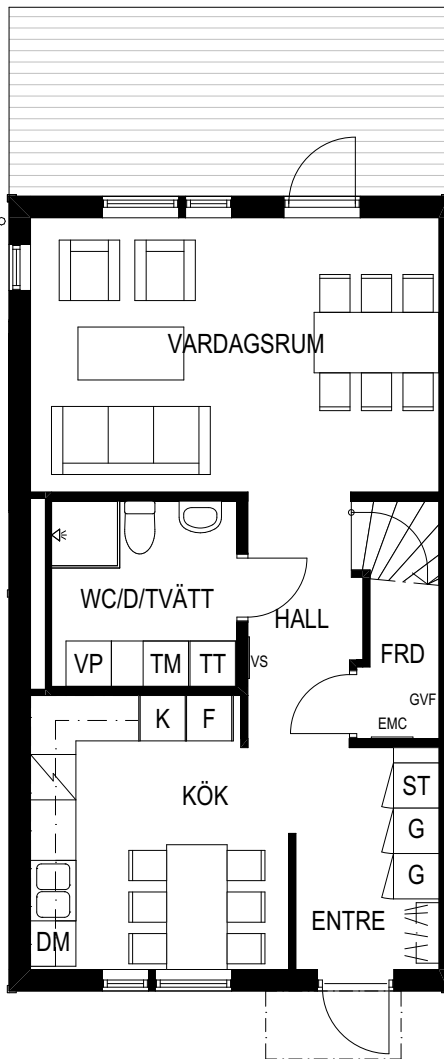
**Översikt - Plan 1**  
**PARHUS 7&8**

CEDERFORS  
 -ETT NYTT HEM-

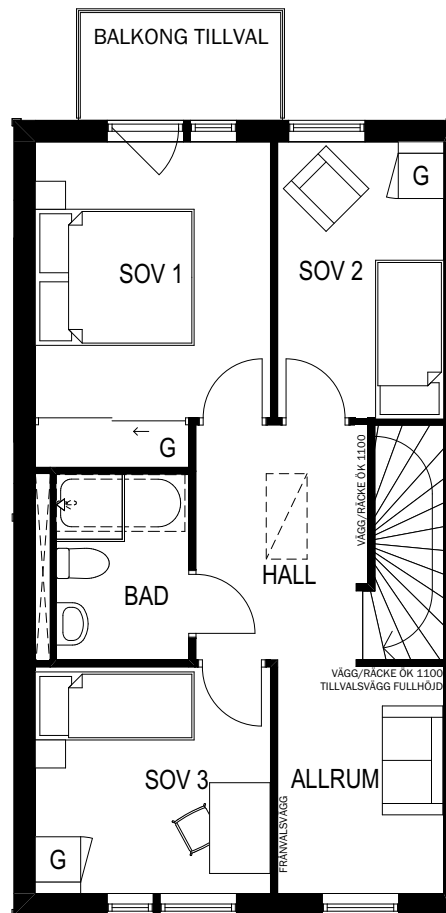
**lilje**  
**wall**

DATUM: 2022-03-07

# PARHUS, TVÅPLANS 5 ROK, ca 106 kvm



PLAN 1

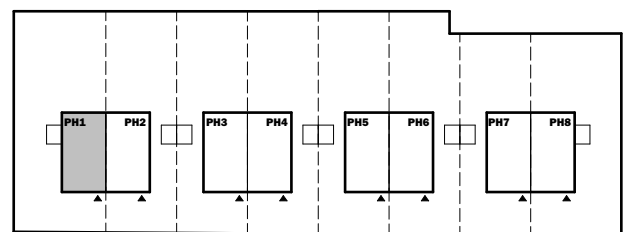


PLAN 2

SKALA 1:200

RUMSHÖJD: CA 2,50m

KYLSKÅP	VÄRMEPUMP	VATTENMÄTARSKÅP
FRYSSKÅP	TORKTUMLARE	GOLVÄRMEFÖRDELARE
DISKMASKIN	TVÄTTMASKIN	
GARDEROB	VASK	
STÅDSKÅP	PLATS FÖR KAPPHYLLA	
HÄLL	EL & MEDIACENTRAL	



GATA

**Brf Harabergs Backar - Etapp 2**  
**Herrljunga kommun**

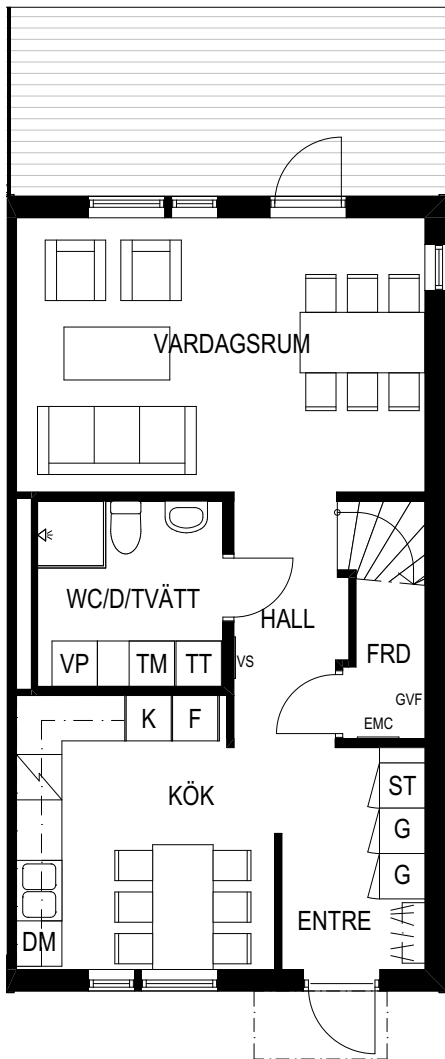
**Parhus 1**

**CEDERFORS**  
-ETT NYTT HEM-

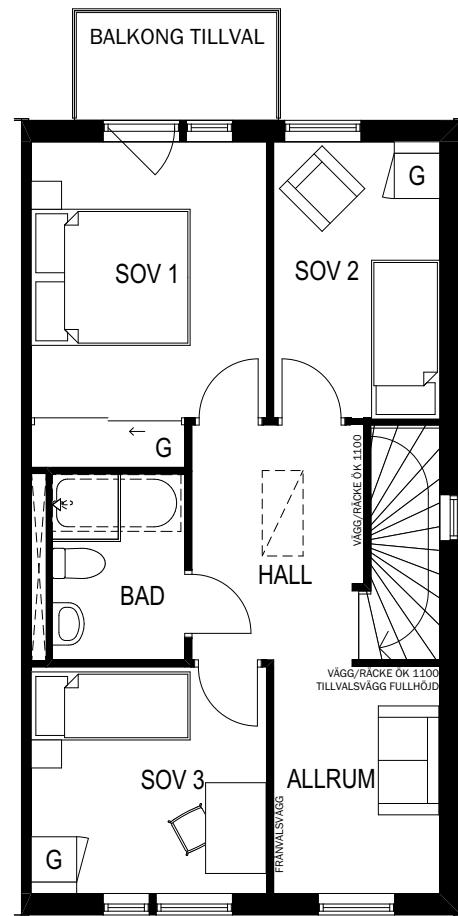
**lilje wall**

DATUM: 2022-03-07

# PARHUS, TVÅPLANS 5 ROK, ca 106 kvm



PLAN 1

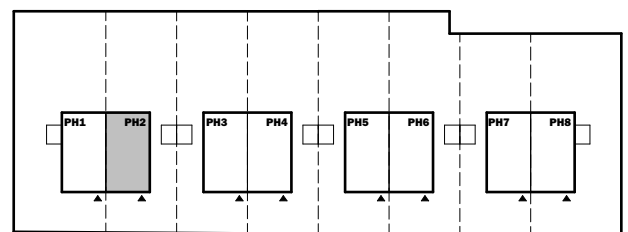


PLAN 2

SKALA 1:200

RUMSHÖJD: CA 2,50m

KYLSKÅP	VÄRMEPUMP	VATTENMÄTARSKÅP
FRYSSKÅP	TORKTUMLARE	GOLVÄRMEFÖRDELARE
DISKMASKIN	TVÄTTMASKIN	
GARDEROB	VASK	
STÅDSKÅP	PLATS FÖR KAPPHYLLA	
HÄLL	EL & MEDIACENTRAL	



GATA

**Brf Harabergs Backar - Etapp 2**  
**Herrljunga kommun**

**Parhus 2**

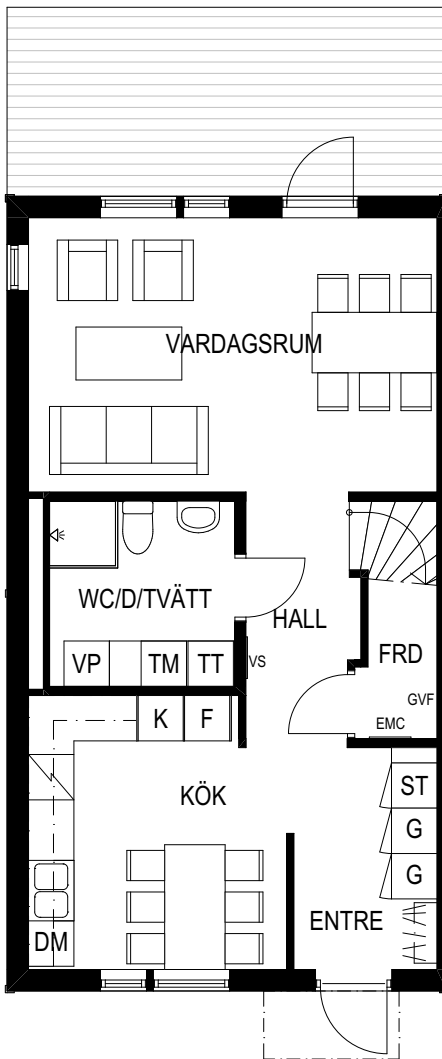
CEDERFORS  
-ETT NYTT HEM-

**lilje wall**

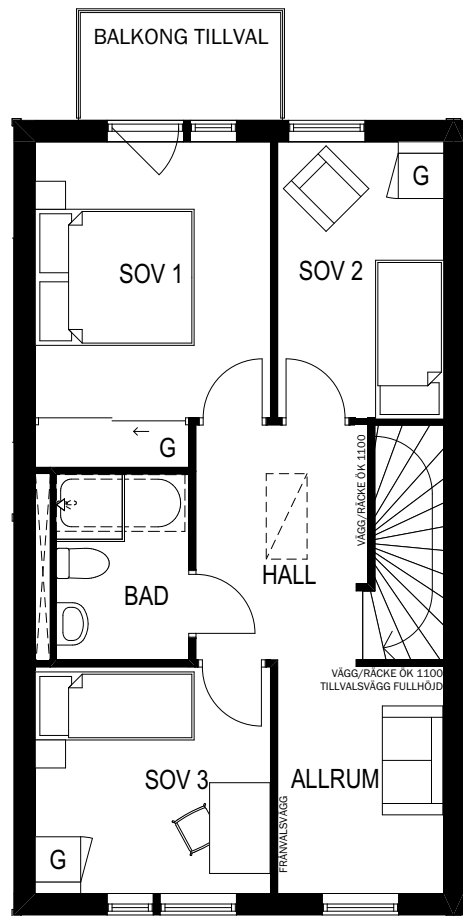
DATUM: 2022-03-07



# PARHUS, TVÅPLANS 5 ROK, ca 106 kvm



PLAN 1

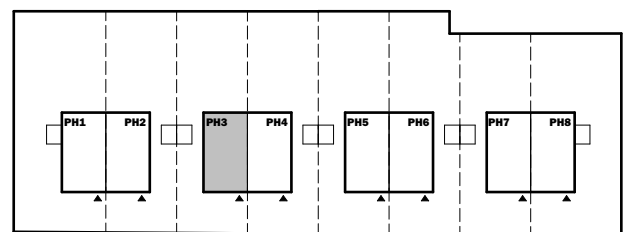


PLAN 2

SKALA 1:200

RUMSHÖJD: CA 2,50m

K KYLSKÅP	VP VÄRMEPUMP	VS VATTENMÄTARSKÅP
F FRYSSKÅP	TT TORKTUMLARE	GVF GOLVÄRMEFÖRDELARE
DM DISKMASKIN	TM TVÄTTMASKIN	
G GARDEROB	VASK	
ST STÅDSKÅP	PLATS FÖR KAPPHYLLA	
HÄLL	EMC EL & MEDIACENTRAL	



GATA

**Brf Harabergs Backar - Etapp 2**  
**Herrljunga kommun**

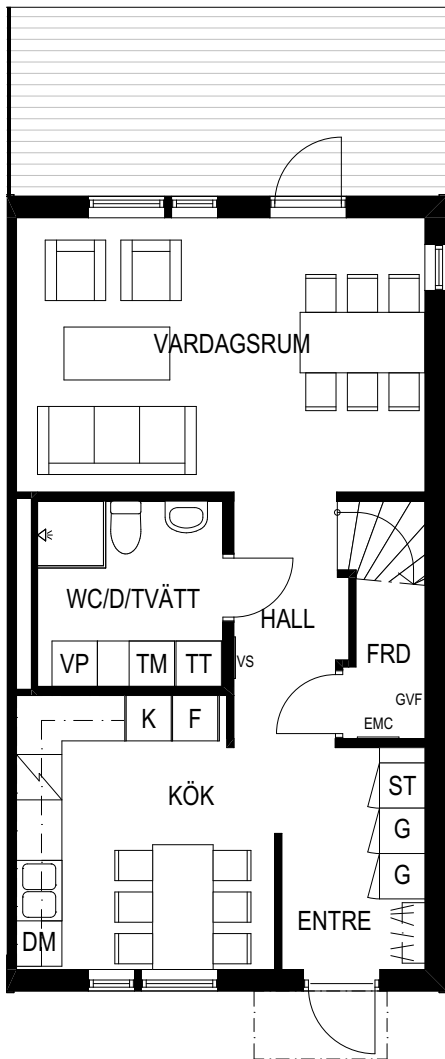
**Parhus 3**

CEDERFORS  
-ETT NYTT HEM-

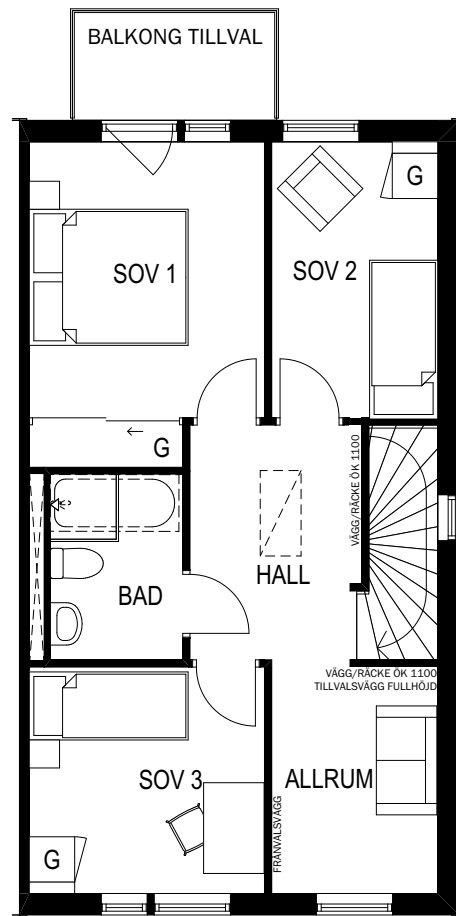
**lilje  
wall**

DATUM: 2022-03-07

# PARHUS, TVÅPLANS 5 ROK, ca 106 kvm



PLAN 1

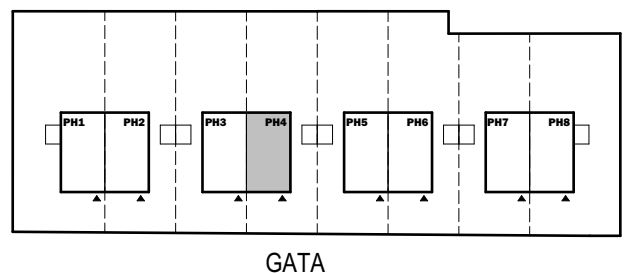


PLAN 2

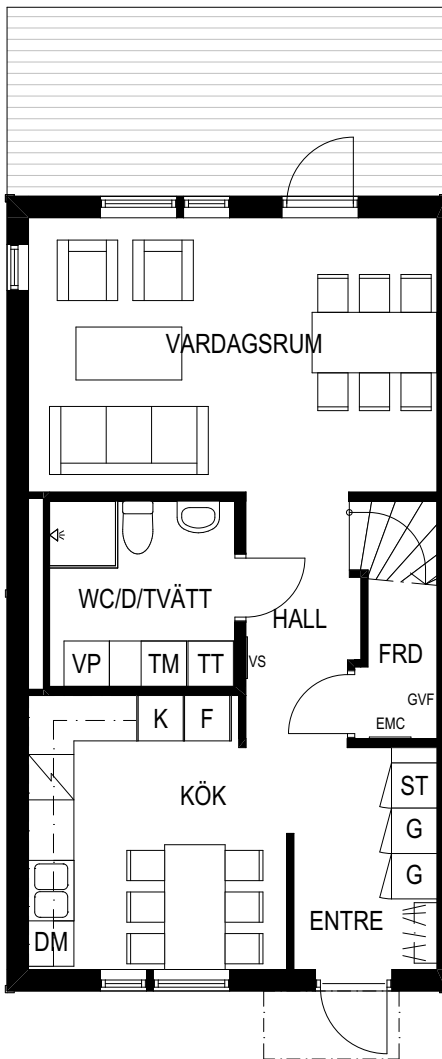
SKALA 1:200

RUMSHÖJD: CA 2,50m

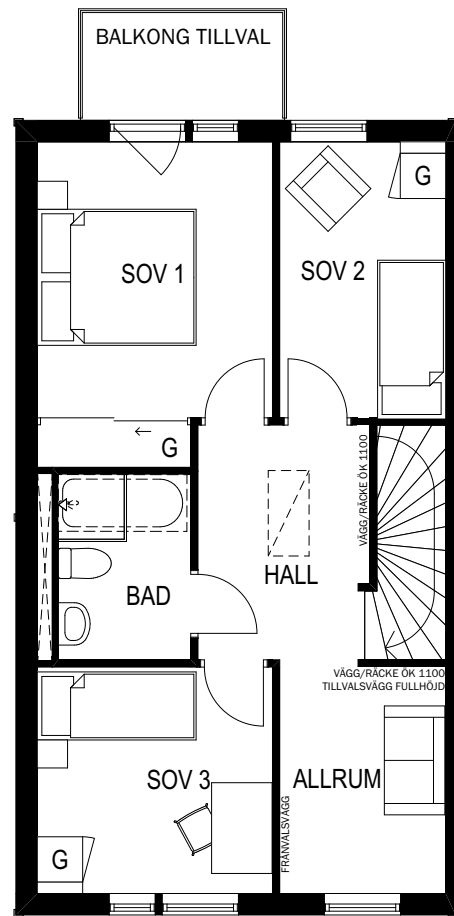
KYLSKÅP	VÄRMEPUMP	VATTENMÄTARSKÅP
FRYSSKÅP	TORKTUMLARE	GOLVÄRMEFÖRDELARE
DISKMASKIN	TVÄTTMASKIN	
GARDEROB	VASK	
STÅDSKÅP	PLATS FÖR KAPPHYLLA	
HÄLL	EL & MEDIACENTRAL	



# PARHUS, TVÅPLANS 5 ROK, ca 106 kvm



PLAN 1

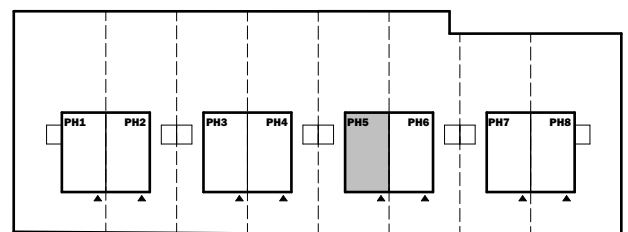


PLAN 2

SKALA 1:200

RUMSHÖJD: CA 2,50m

KYLSKÅP	VÄRMEPUMP	VATTENMÄTARSKÅP
FRYSSKÅP	TORKTUMLARE	GOLVÄRMEFÖRDELARE
DISKMASKIN	TVÄTTMASKIN	
GARDEROB	VASK	
STÅDSKÅP	PLATS FÖR KAPPHYLLA	
HÄLL	EL & MEDIACENTRAL	



GATA

**Brf Harabergs Backar - Etapp 2**  
**Herrljunga kommun**

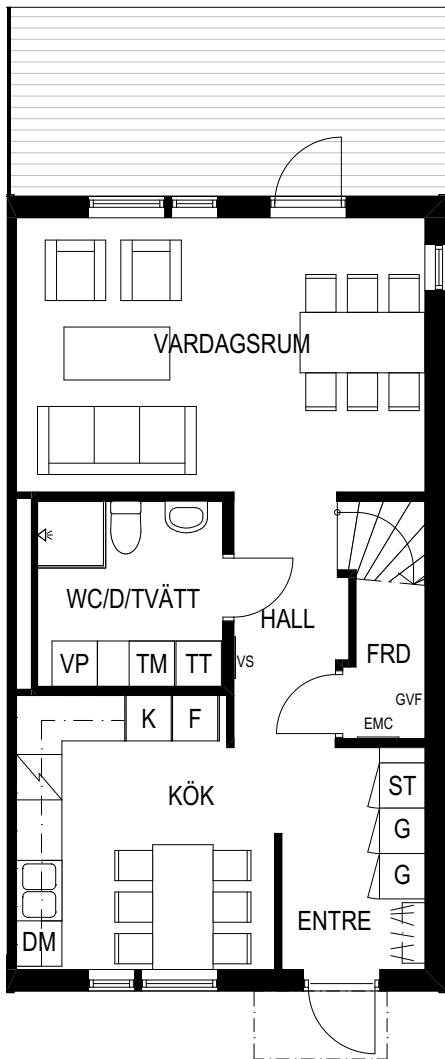
**Parhus 5**

**CEDERFORS**  
-ETT NYTT HEM-

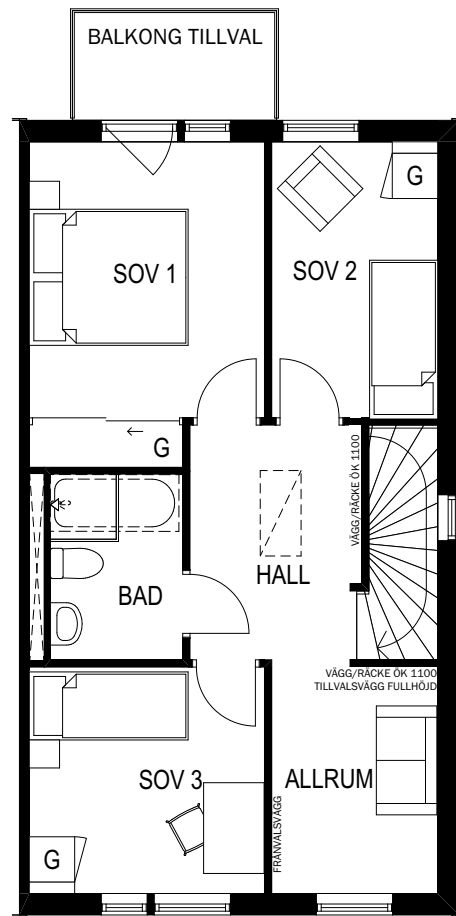
**lilje wall**

DATUM: 2022-03-07

# PARHUS, TVÅPLANS 5 ROK, ca 106 kvm



PLAN 1

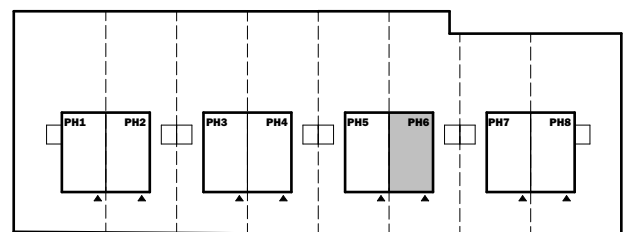


PLAN 2

SKALA 1:200

RUMSHÖJD: CA 2,50m

KYLSKÅP	VÄRMEPUMP	VATTENMÄTARSKÅP
FRYSSKÅP	TORKTUMLARE	GOLVÄRMEFÖRDELARE
DISKMASKIN	TVÄTTMASKIN	
GARDEROB	VASK	
STÅDSKÅP	PLATS FÖR KAPPHYLLA	
HÄLL	EL & MEDIACENTRAL	



GATA

Brf Harabergs Backar - Etapp 2  
Herrljunga kommun

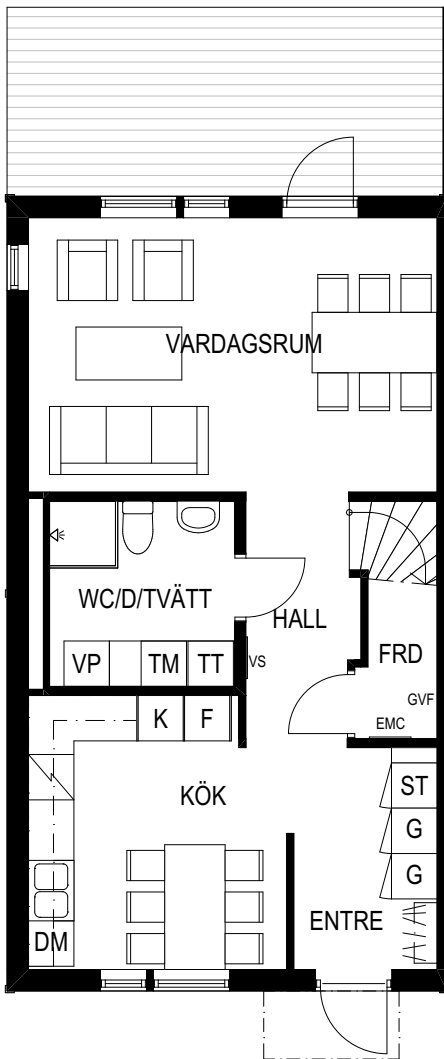
Parhus 6

CEDERFORS  
-ETT NYTT HEM-

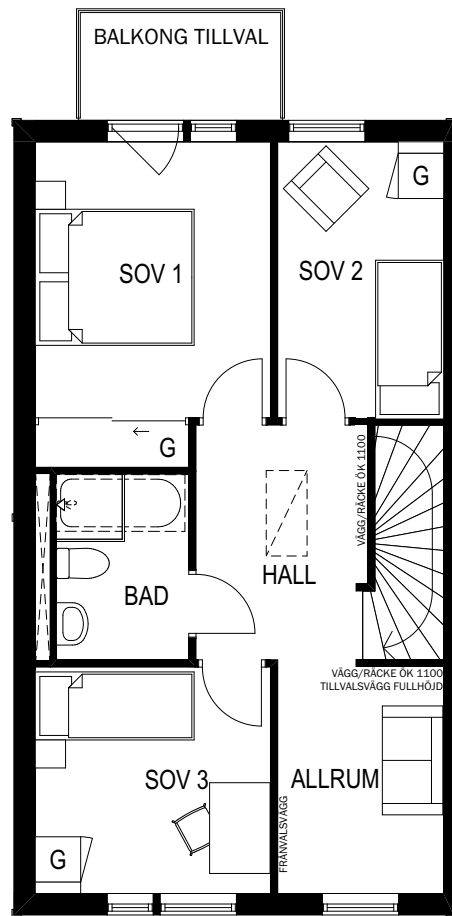
lilje  
wall

DATUM: 2022-03-07

# PARHUS, TVÅPLANS 5 ROK, ca 106 kvm



PLAN 1

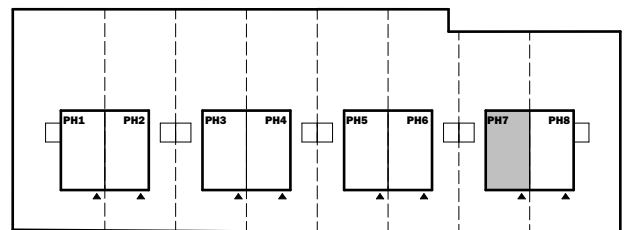


PLAN 2

SKALA 1:200

RUMSHÖJD: CA 2,50m

KYLSKÅP	VÄRMEPUMP	VATTENMÄTARSKÅP
FRYSSKÅP	TORKTUMLARE	GOLVÄRMEFÖRDELARE
DISKMASKIN	TVÄTTMASKIN	
GARDEROB	VASK	
STÅDSKÅP	PLATS FÖR KAPPHYLLA	
HÄLL	EL & MEDIACENTRAL	



GATA

**Brf Harabergs Backar - Etapp 2**  
**Herrljunga kommun**

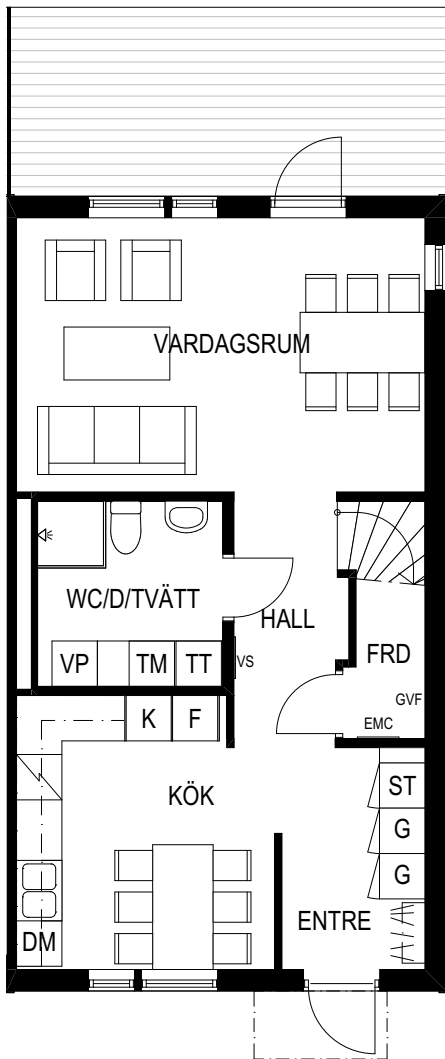
**Parhus 7**

**CEDERFORS**  
-ETT NYTT HEM-

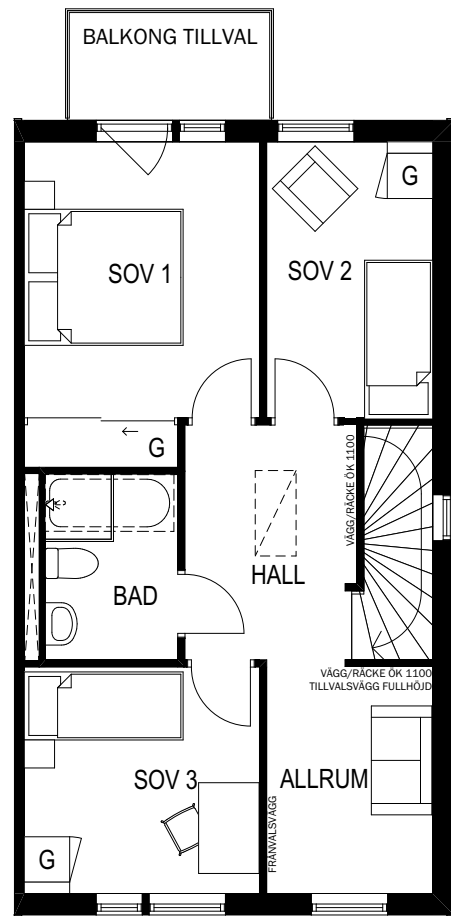
**lilje wall**

DATUM: 2022-03-07

# PARHUS, TVÅPLANS 5 ROK, ca 106 kvm



PLAN 1

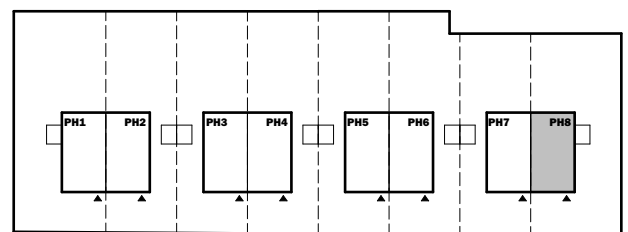


PLAN 2

SKALA 1:200

RUMSHÖJD: CA 2,50m

KYLSKÅP	VÄRMEPUMP	VATTENMÄTARSKÅP
FRYSSKÅP	TORKTUMLARE	GOLVÄRMEFÖRDELARE
DISKMASKIN	TVÄTTMASKIN	
GARDEROB	VASK	
STÅDSKÅP	PLATS FÖR KAPPHYLLA	
HÄLL	EL & MEDIACENTRAL	



GATA

Brf Harabergs Backar - Etapp 2  
Herrljunga kommun

Parhus 8

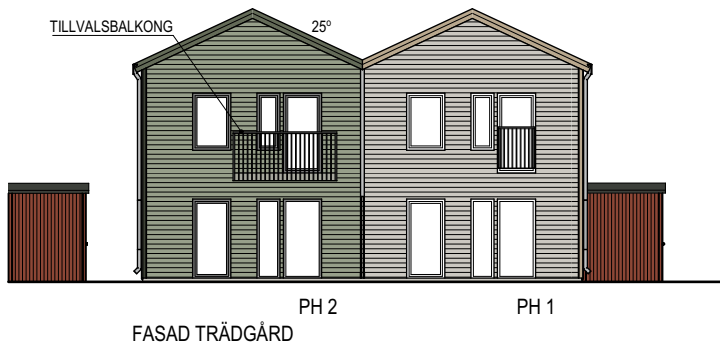
CEDERFORS  
-ETT NYTT HEM-

lilje  
wall

DATUM: 2022-03-07



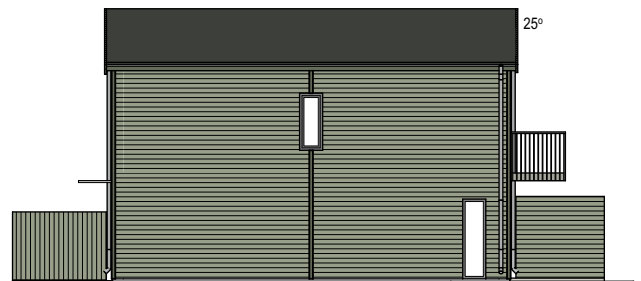
FASAD ENTRÉ



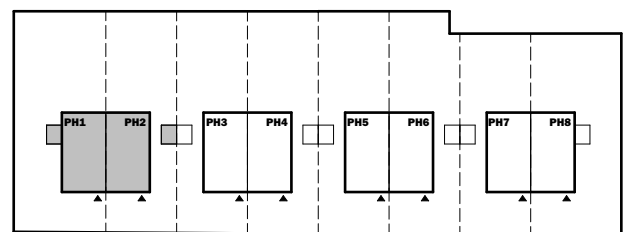
FASAD TRÄDGÅRD



PH 1 - FASAD MOT NORR



PH 2 - FASAD MOT SÖDER

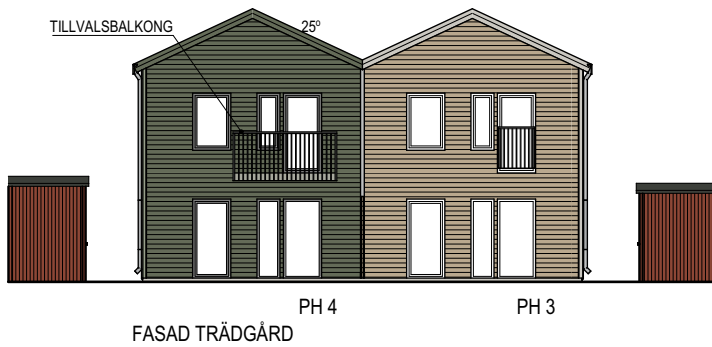


GATA

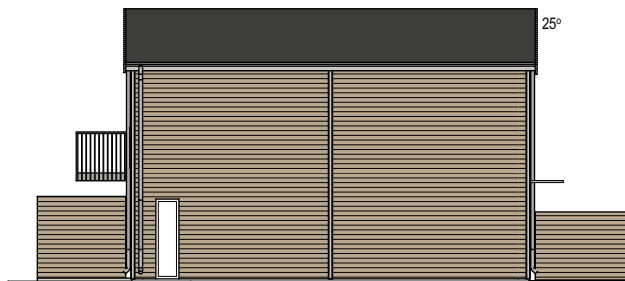
Illustrerad balkong är tillval



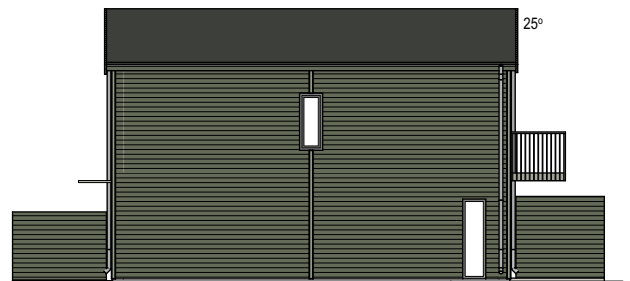
FASAD ENTRÉ



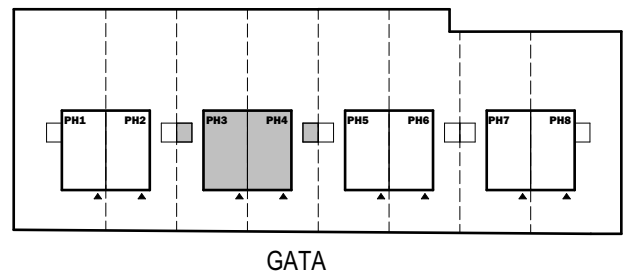
FASAD TRÄDGÅRD



PH 3 - FASAD MOT NORR



PH 4 - FASAD MOT SÖDER

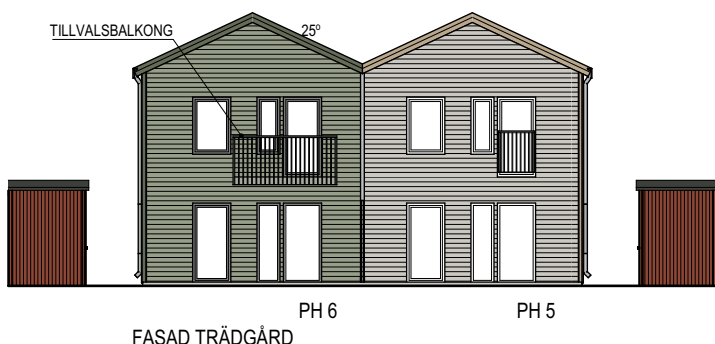


Illustrerad balkong är tillval





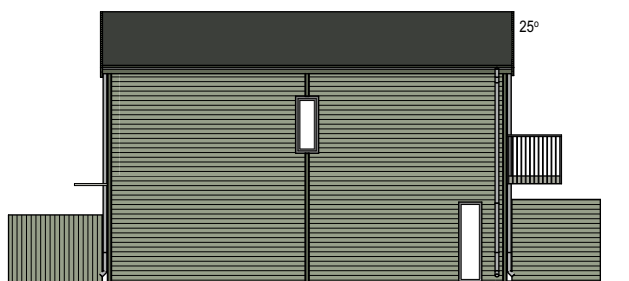
FASAD ENTRÉ



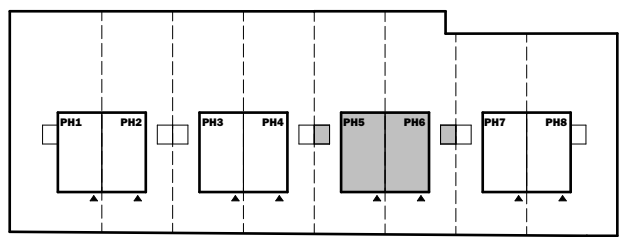
FASAD TRÄDGÅRD



PH 5 - FASAD MOT NORR



PH 6 - FASAD MOT SÖDER

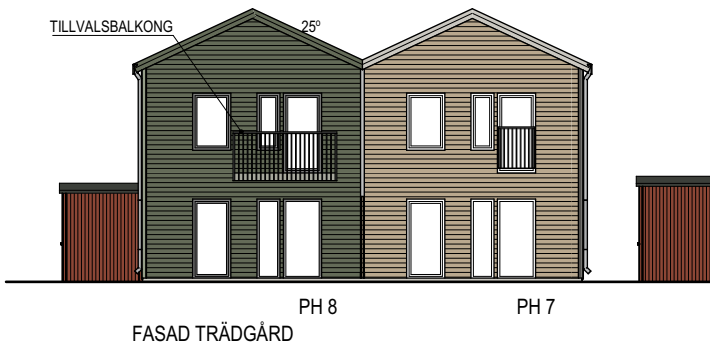


GATA

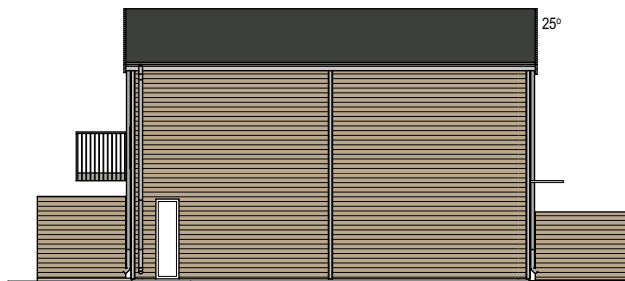
Illustrerad balkong är tillval



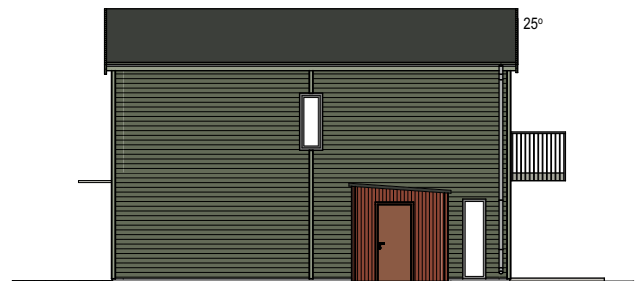
FASAD ENTRÉ



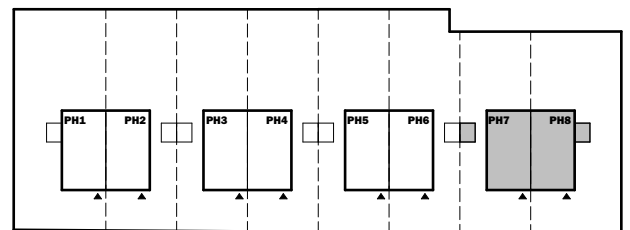
FASAD TRÄDGÅRD



PH 7 - FASAD MOT NORR



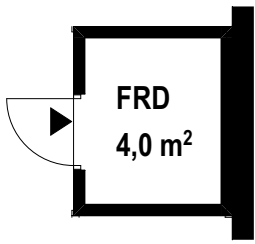
PH 8 - FASAD MOT SÖDER



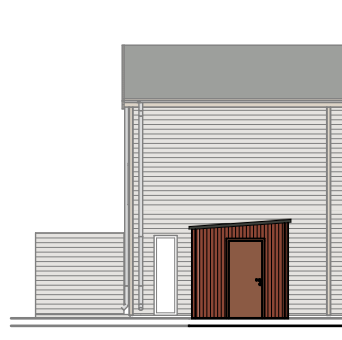
GATA

Illustrerad balkong är tillval

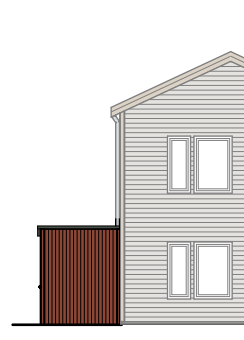
# FÖRRÅD



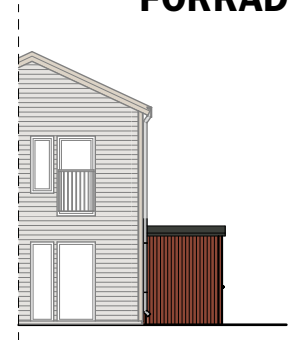
PH 1  
FÖRRÅD ANSLUTER  
MOT HUSVÄGG



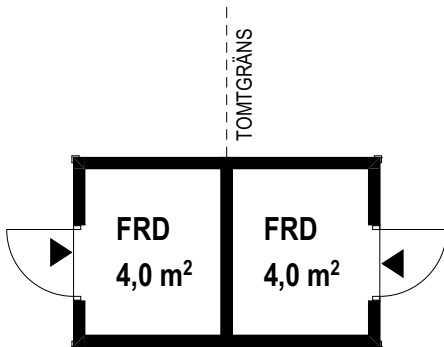
FASAD MOT NORR



FASAD MOT VÄSTER



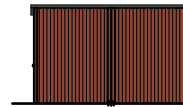
FASAD MOT ÖSTER



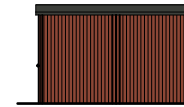
PH 2,3,4,5,6,7  
FRISTÅENDE  
FÖRRÅD



FASAD MOT NORR



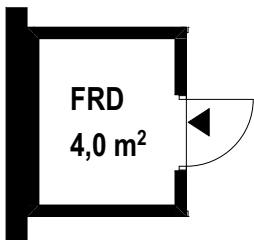
FASAD MOT VÄSTER



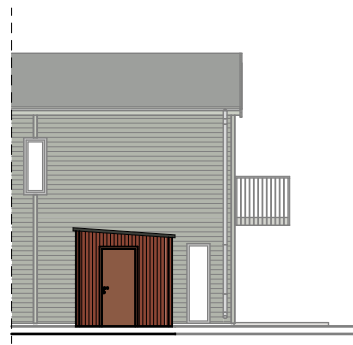
FASAD MOT ÖSTER



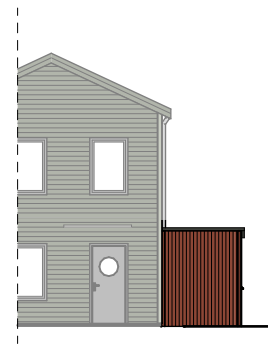
FASAD MOT SÖDER



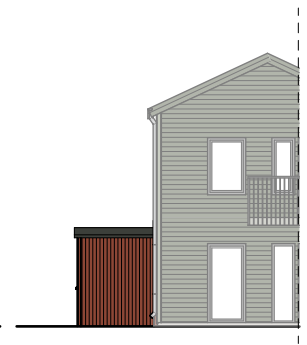
PH 8  
FÖRRÅD ANSLUTER  
MOT HUSVÄGG



FASAD MOT SÖDER

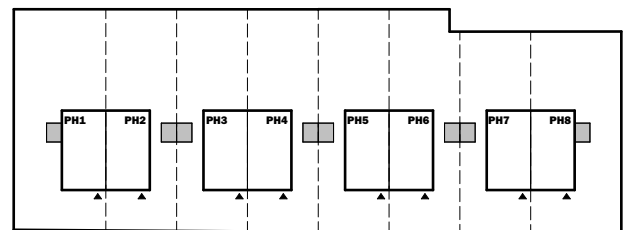


FASAD MOT VÄSTER



FASAD MOT ÖSTER

TOMTER ÄR INTE HELT PLANA, NIVÅSKILLNADER  
KAN FÖREKOMMA MELLAN FÖRRÅDSGRUNDER.  
ILLUSTRERAD BALKONG ÄR TILLVAL.

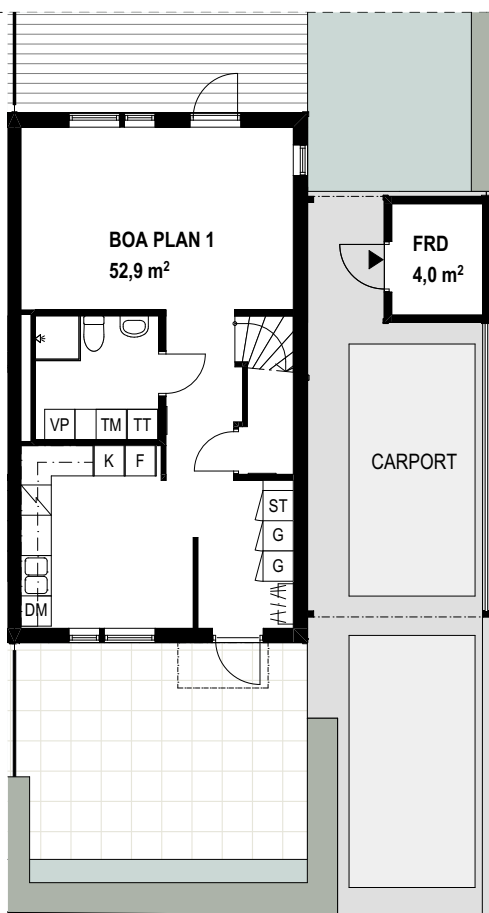


GATA

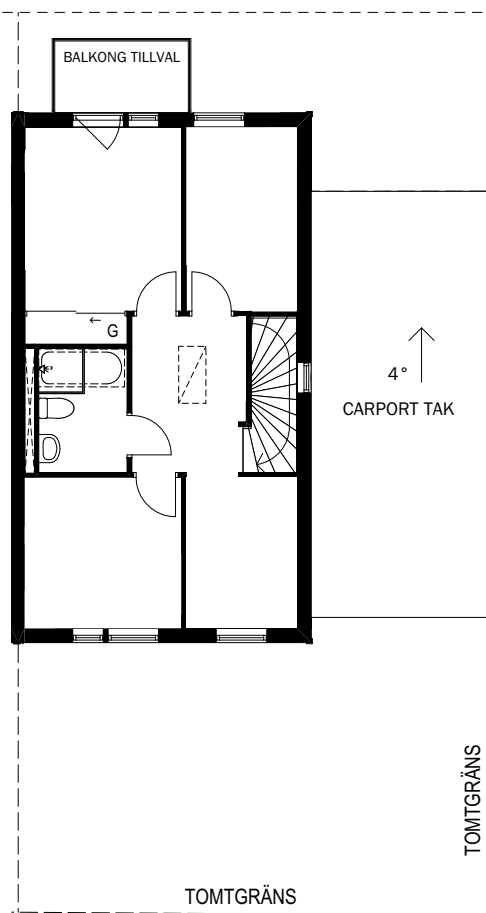
# CARPORT



3D ILLUSTRATION - PARHUS MED CARPORT TILLVAL



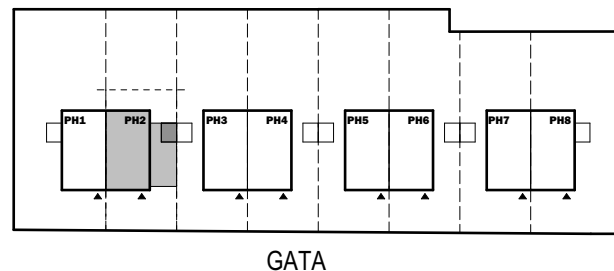
PH 2 - PLAN 1 MED CARPORT TILLVAL



PH 2 - PLAN 2 MED CARPORT TILLVAL

VISUALISERING OVAN VISAR CARPORT TILLVAL PÅ PARHUS 2 OCH PARHUS 3. UTFORMNING KAN SKILJAS NÄR ENDAST ENA SIDAN VÄLJER ATT BYGGA CARPORT.

TOMTERNA ÄR INTE HELT PLANA, NIVÅSKILLNADER KAN FÖREKOMMA PÅ OCH MELLAN TOMTER.



# PARHUS 1 & 5

## FASADER

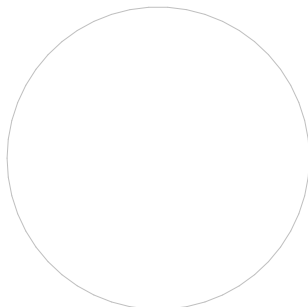


Fasad: målad liggande träpanel Knutar, vindskivor, detaljer

Kulör Pärlgrå  
JOTUN 0182  
NCS 1204-Y24R

Kulör Ljusgrå Umbra  
JOTUN 1283  
NCS 2806-Y22R

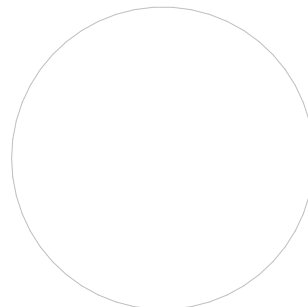
## FÖNSTER & DÖRRAR



Fönster:  
Klarvit NCS S 0500-N

Dörr:  
NCS S 0500-N

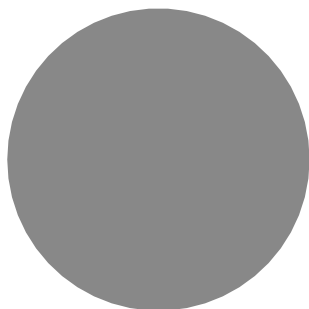
## PLÅTAR



Plåtar runt fönster och dörrar  
likt fönster/dörr kulör.

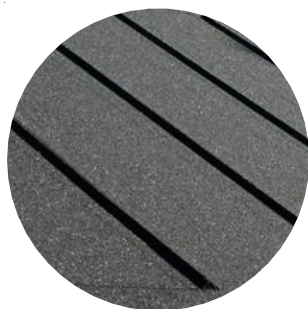
Kulör: Vit RAL 9010

## TAKAVVATTNING



Kulör Mörk silvermetallik  
RAL 9007

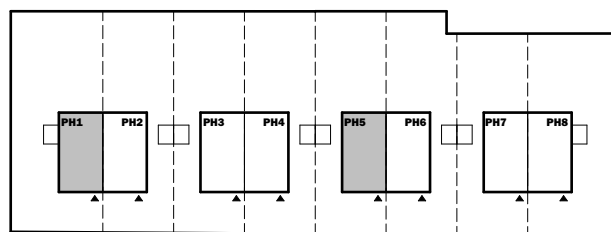
## TAK



Takpapp  
Mörkgrå



PH 1 & 5

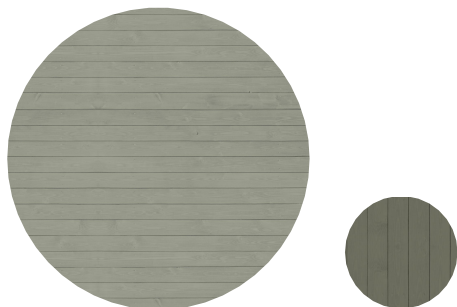


GATA

Cederfors förbehåller sig rätten till ändringar avseende val av material och utförande

# PARHUS 2 & 6

## FASADER

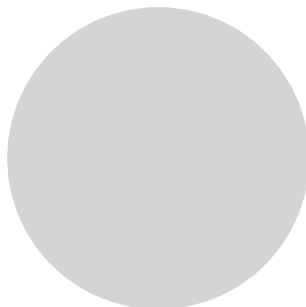


Fasad: målad liggande träpanel Knutar, vindskivor, detaljer

Kulör Dewy Green  
JOTUN 8426  
NCS S4010-G50Y

Kulör Herrgårdsgrön  
JOTUN 8413  
NCS S610-G50Y

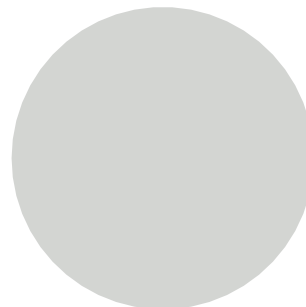
## FÖNSTER & DÖRRAR



Fönster:  
Zinkgrå RAL 7038

Dörr:  
NCS 3502-Y

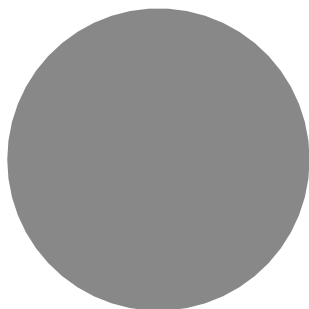
## PLÅTAR



Plåtar runt fönster och dörrar  
likt fönster/dörrkulör.

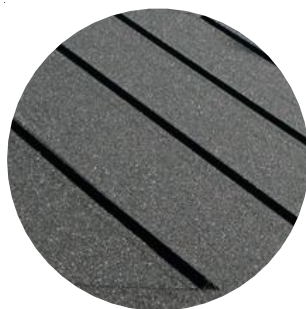
Kulör: RAL 7038  
NCS S3502-Y

## TAKAVVATTNING



Kulör Mörk silvermetallic  
RAL 9007

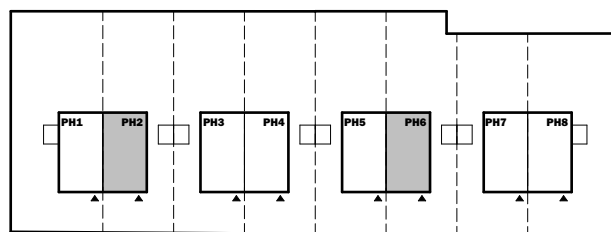
## TAK



Takpapp  
Mörkgrå



PH 2 & 6

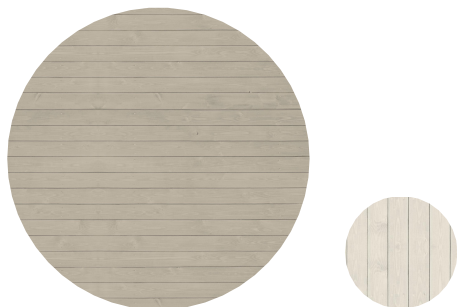


GATA

Cederfors förbehåller sig rätten till ändringar avseende val av material och utförande

# PARHUS 3 & 7

## FASADER

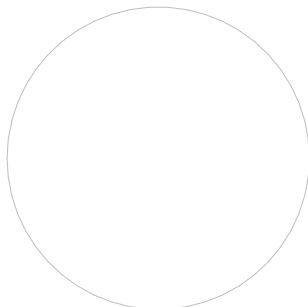


Fasad: målad liggande träpanel Knutar, vindskivor, detaljer

Kulör Ljusgrå Umbra  
JOTUN 1283  
NCS 2806-Y22R

Kulör Pärigrå  
JOTUN 0182  
NCS 1204-Y24R

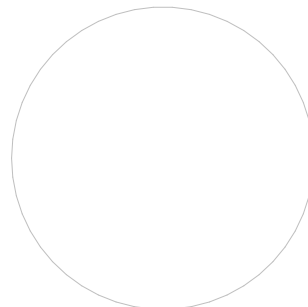
## FÖNSTER & DÖRRAR



Fönster:  
Klarvit NCS S 0500-N

Dörr:  
NCS S 0500-N

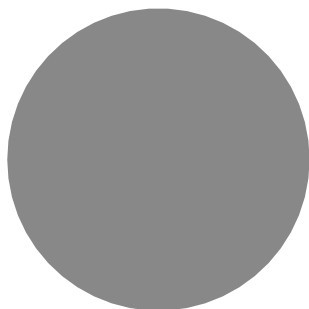
## PLÅTAR



Plåtar runt fönster och dörrar  
likt fönster/dörr kulör.

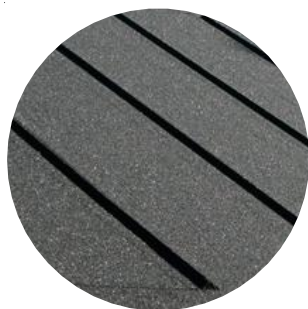
Kulör: Vit RAL 9010

## TAKAVVATTNING

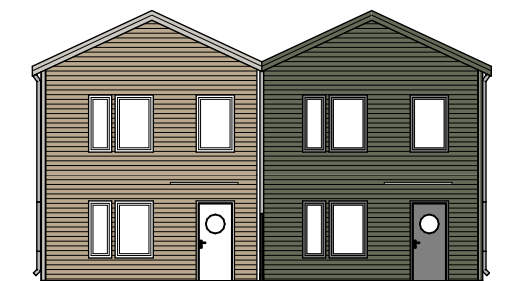


Kulör Mörk silvermetallik  
RAL 9007

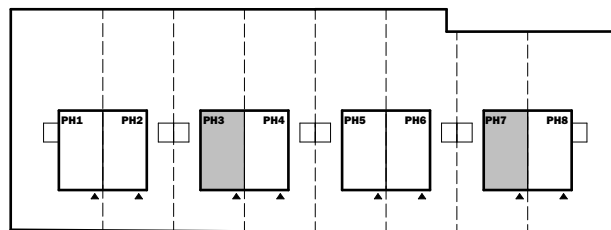
## TAK



Takpapp  
Mörkgrå



PH 3 & 7

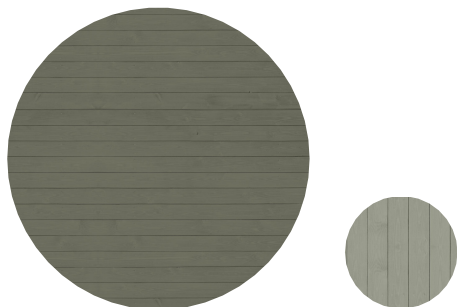


GATA

Cederfors förbehåller sig rätten till ändringar avseende val av material och utförande

# PARHUS 4 & 8

## FASADER



Fasad: målad liggande träpanel Knutar, vindskivor, detaljer

Kulör Herrgårdsgrün  
JOTUN 8413  
NCS S610-G50Y

Kulör Dewy Green  
JOTUN 8426  
NCS S4010-G50Y

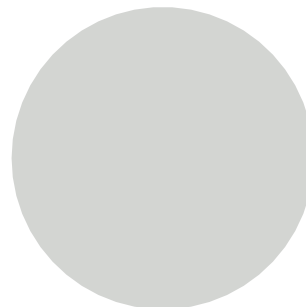
## FÖNSTER & DÖRRAR



Fönster:  
Zinkgrå RAL 7038

Dörr:  
NCS 3502-Y

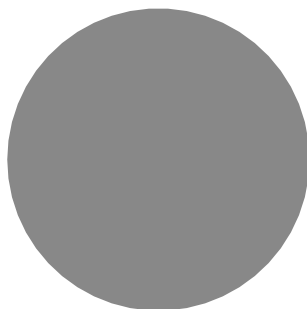
## PLÅTAR



Plåtar runt fönster och dörrar  
likt fönster/dörrkulör.

Kulör: RAL 7038  
NCS S3502-Y

## TAKAVVATTNING



Kulör Mörk silvermetallic  
RAL 9007

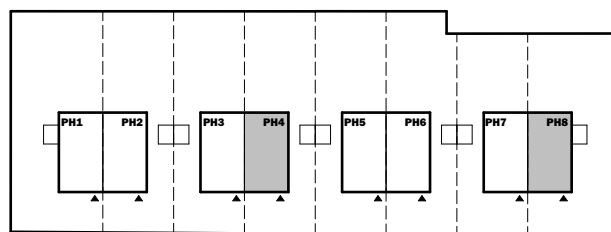
## TAK



Takpapp  
Mörkgrå



PH 4 & 8



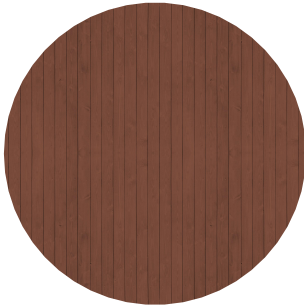
GATA

Cederfors förbehåller sig rätten till ändringar avseende val av material och utförande



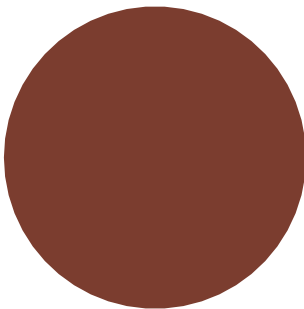
## FASADER

Målad stående träpanel på fasader och skiljevägg på uppfarten.  
Samma kulör på pelare till eventuell carport (tillval).



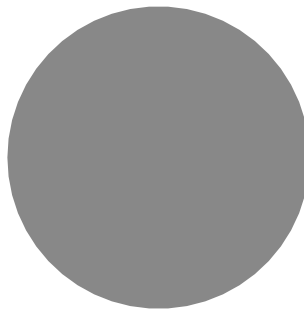
Kulör Faluröd  
NCS S 5040-Y80R

## FÖNSTER & DÖRRAR



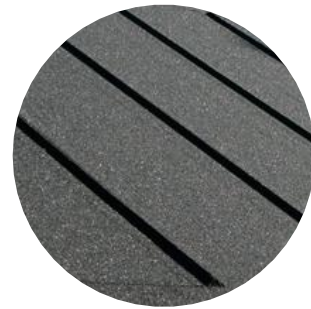
Kulör Faluröd - likt fasad  
RAL 3011  
NCS S 5040-Y80R

## TAKAVVATTNING OCH PLÅTAR



Kulör Mörk silvermetallic  
RAL 9007

## TAK

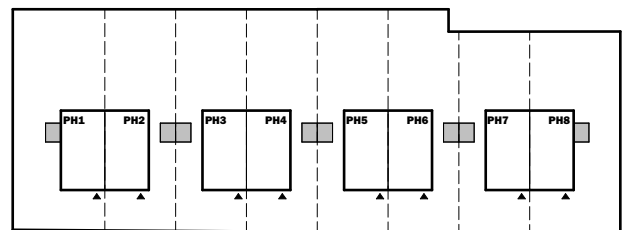


Takpapp  
Mörkgrå

SKALA 1:200



TOMTER ÄR INTE HELT PLANA, NIVÅSKILLNADER  
KAN FÖREKOMMA MELLAN FÖRRÅDSGRUNDER.



GATA

Cederfors förbehåller sig rätten till ändringar avseende val  
av material och utförande